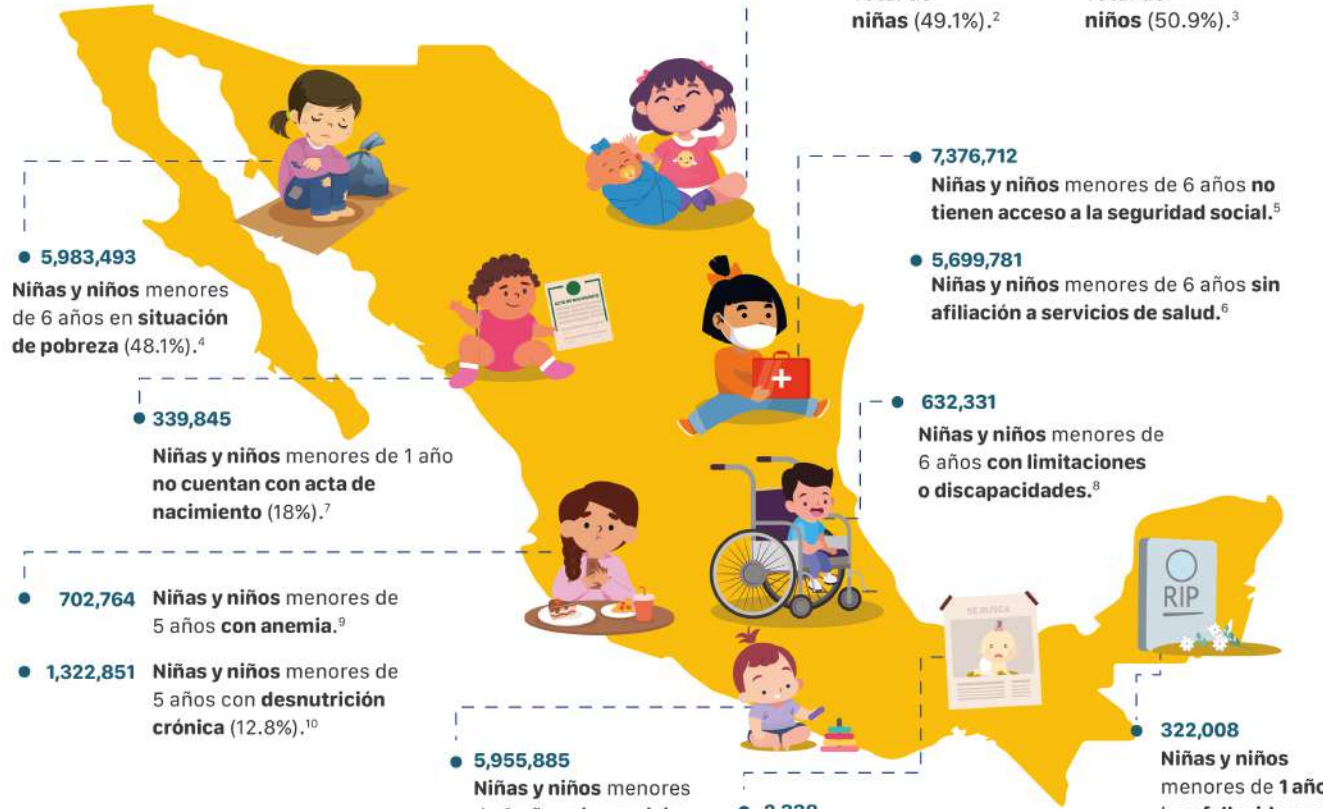




## Situación de la primera infancia en México



1. Población a inicio de año 2024 de 0 a 5 años 11 meses según las Proyecciones actualizadas de CONAPO.  
2. Población a inicio de año 2024 de niñas entre 0 a 5 años 11 meses según las Proyecciones actualizadas CONAPO.  
3. Población a inicio de año 2024 de niños entre 0 a 5 años 11 meses según las Proyecciones actualizadas CONAPO.  
4. Cálculo propio según las Proyecciones actualizadas CONAPO y CONEVAL, 2023 (datos de 2022).  
5. Cálculo propio a partir de la población a inicio de año 2024, según las Proyecciones actualizadas CONAPO y CONEVAL.  
6. Cálculo propio a partir de la población a inicio de año 2024, según las Proyecciones actualizadas CONAPO y CONEVAL.  
7. Cálculo propio a partir del porcentaje de registro de nacimientos (18.8%), según la ENERENA 2022.  
8. Información a partir del Censo 2020, INEGI.  
9. Estimación propia con datos Encuesta 2021 (D0-11) y proyecciones de CONAPO.  
10. Estimación propia a partir de la Encuesta 2022 (I2.8N) en menores de 5 años y CONAPO población de 0 a 4 años.  
11. Estimación propia a partir de Indicadores SEP y proyección CONAPO menores de 3 años a inicios de 2024.  
12. Elaboración propia a partir de la tasa neta de escolarización de preescolar SEP y proyección CONAPO.  
13. Banco de Indicadores/Población y Mortalidad/Defunciones de menores de un año, INEGI, 2010-2022.  
14. Elaboración propia a partir de los registros administrativos, estadísticas vitales, INEGI, 2010-2022 (Homicidios).  
15. Registro Nacional de Personas Desaparecidas y No Localizadas (RNPDND), enero 2020-diciembre 2023.

