



9° Foro Nacional de Lactancia Materna 2024

Cerrando la brecha: apoyo a la lactancia materna en todas las situaciones



ÍNDICE PAÍS AMIGO DE LA LACTANCIA MATERNA:
SITUACIÓN Y RECOMENDACIONES PARA MÉXICO

Llamado a la Acción: Fortaleciendo la Lactancia Materna. El rol de las organizaciones en la asesoría técnica y vigilancia

Dr. Adriano Tavares, OPS/OMS

11/09/24



Declaración de intereses

Declaro no tener ningún potencial conflicto de interés con el tema que presento y que no recibo una remuneración económica por esta presentación.

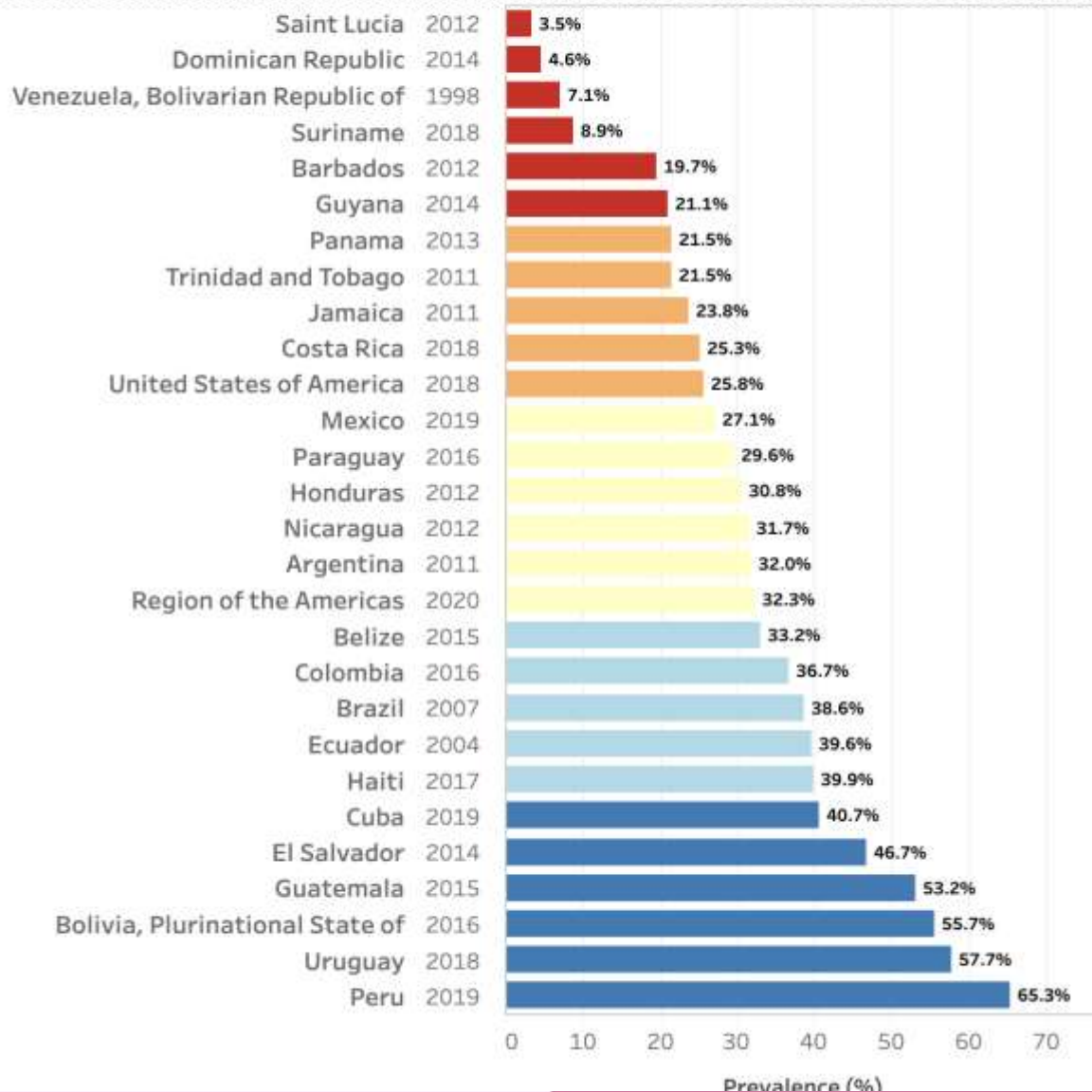
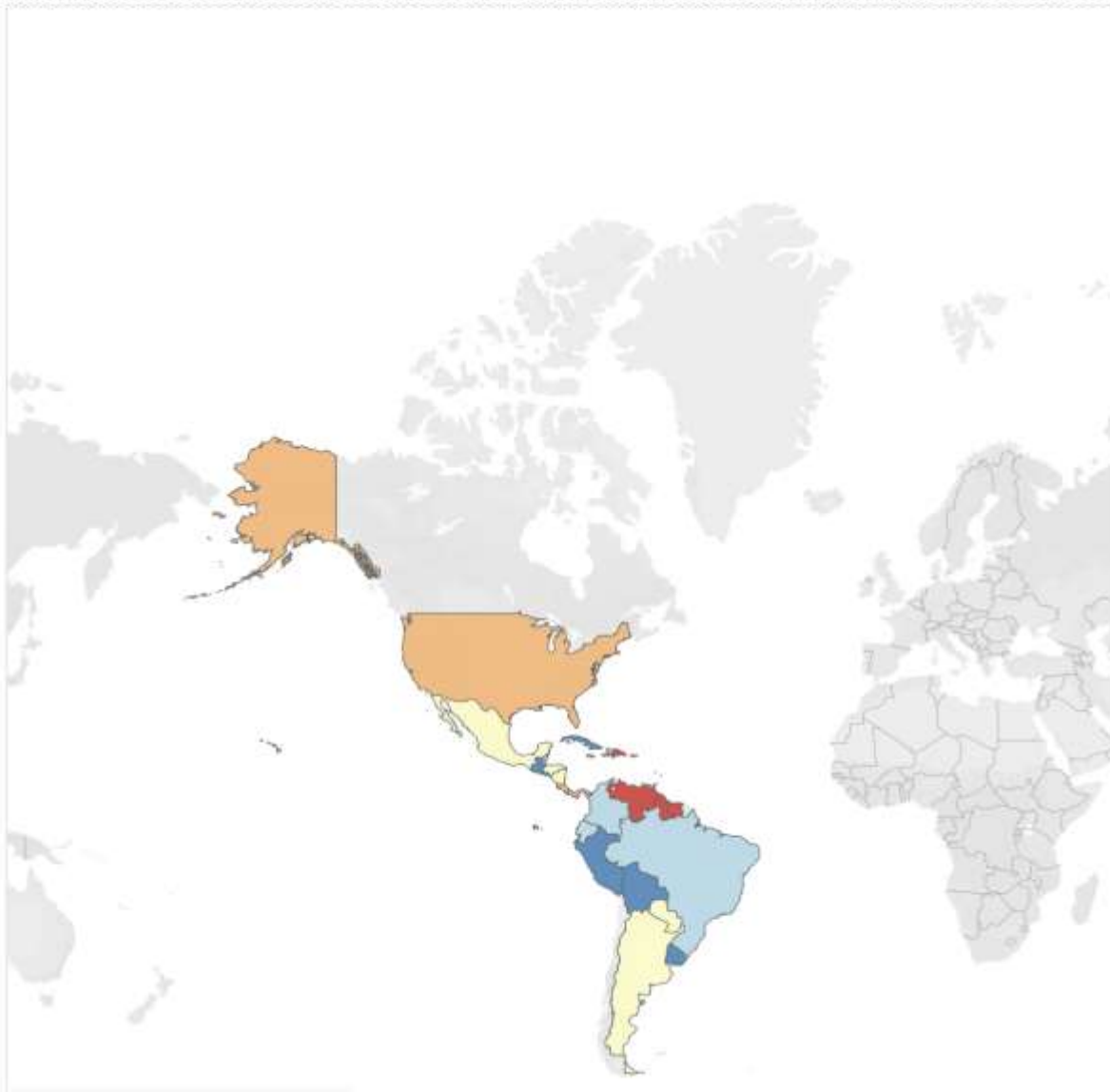
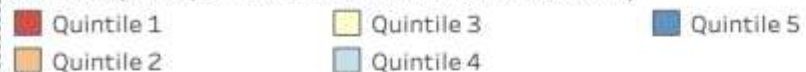


La Organización Mundial de la Salud recomienda que los bebés sean amamantados exclusivamente durante los primeros seis meses de vida, y después introducir alimentos complementarios nutricionalmente adecuados y seguros, mientras se continúa con la lactancia materna hasta los dos años de edad o más.

En 2012, la Asamblea Mundial de la Salud (WHA) aprobó el objetivo global de nutrición de aumentar la tasa de lactancia materna exclusiva en los primeros 6 meses de edad al menos al 50% para el año 2025.

Lactancia materna exclusiva en las Américas

Quintiles (each quintile contains 20% of total countries)





¿Qué necesitamos?

Para alcanzar los beneficios sanitarios y económicos de la lactancia materna, se necesita invertir en su protección, promoción y apoyo. La **Iniciativa de Abogacía en la Lactancia Materna** liderada por la OMS y UNICEF, llama a los gobiernos, donantes, y socios en el desarrollo a:

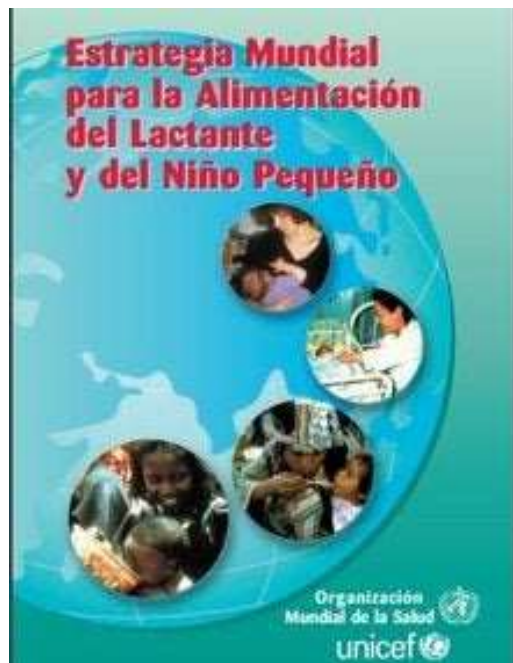
1. Aumentar los recursos para alcanzar la meta de la WHA de aumentar la tasa de la lactancia materna exclusiva en los menores de seis meses a por los menos 50%.





2. Implementar completamente el Código Internacional de la Comercialización de los Sucédanos de la Lactancia Materna y las resoluciones subsecuentes relevantes.
3. Aprobar leyes de protección a la maternidad incluyendo licencias de trabajo y políticas de lactancia en los centros de trabajo.
4. Implementar los Diez Pasos para una Lactancia Feliz en las maternidades.
5. Mejorar el acceso a consejeros capacitados en lactancia.
6. Fortalecer los vínculos entre los establecimientos de salud y las comunidades.
7. Crear sistemas de monitoreo que sigan el progreso de políticas, programas y recursos económicos para alcanzar las metas nacionales y globales.

Respuesta de la OPS



- La OPS brinda apoyo técnico a los países en la implementación de la **Iniciativa Hospital Amigo del Niño (BFHI)** a nivel nacional, informando sobre el monitoreo del Código Internacional y desarrollando políticas para apoyar prácticas óptimas de alimentación infantil.
- Apoyo en la implementación del [Plan de Acción de la OPS para la Prevención de la Obesidad en Niños y Adolescentes](#), que tiene como primera área de acción estratégica la "protección, promoción y apoyo de la lactancia materna óptima y prácticas de alimentación complementarias.
- El apoyo de la OPS a los países también está respaldado por la [Estrategia mundial para la alimentación de lactantes y niños pequeños de la OMS y el UNICEF \(2002\)](#).



AMAMANTAR ES MÁS FÁCIL

CUANDO EL LUGAR DE
TRABAJO OFRECE APOYO
PARA LA LACTANCIA O PARA
EXTRAERSE LA LECHE.



“Alimentar es más fácil cuando
el lugar de trabajo ofrece apoyo
para la lactancia o extracción de
leche”

OPS





Recursos adicionales

Visite:

1. https://www.who.int/es/health-topics/breastfeeding#tab=tab_1
2. <https://www.paho.org/es/semana-mundial-lactancia-materna>
3. <https://iris.who.int/bitstream/handle/10665/255194/WHO-NMH-NHD-17.1-spa.pdf?sequence=1>

Gracias



9° Foro Nacional de Lactancia Materna 2024

Cerrando la brecha: apoyo a la lactancia materna en todas las situaciones



#CerrandoBrechasEnLactancia