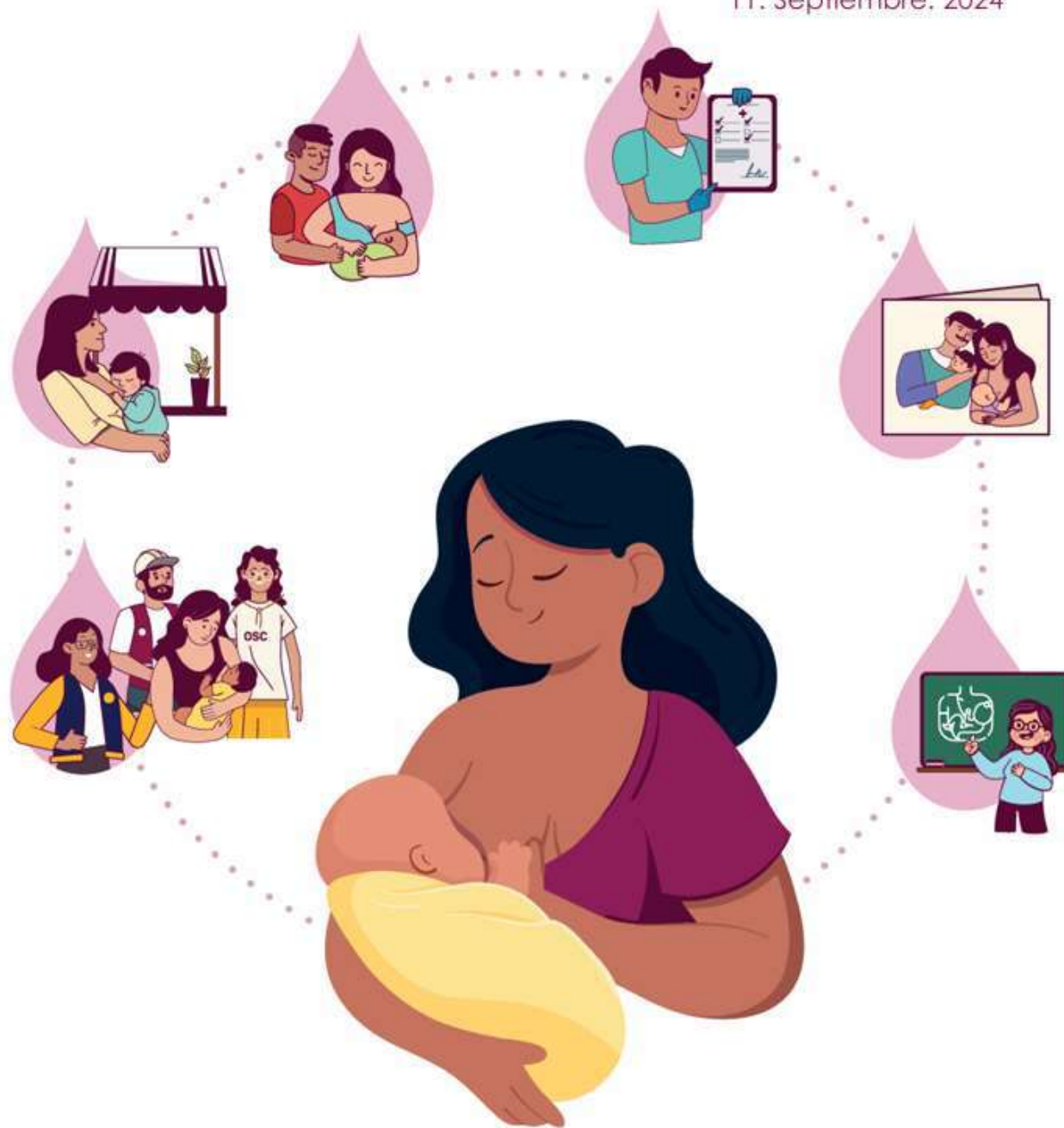


Situación de la Lactancia en México, retos y oportunidades

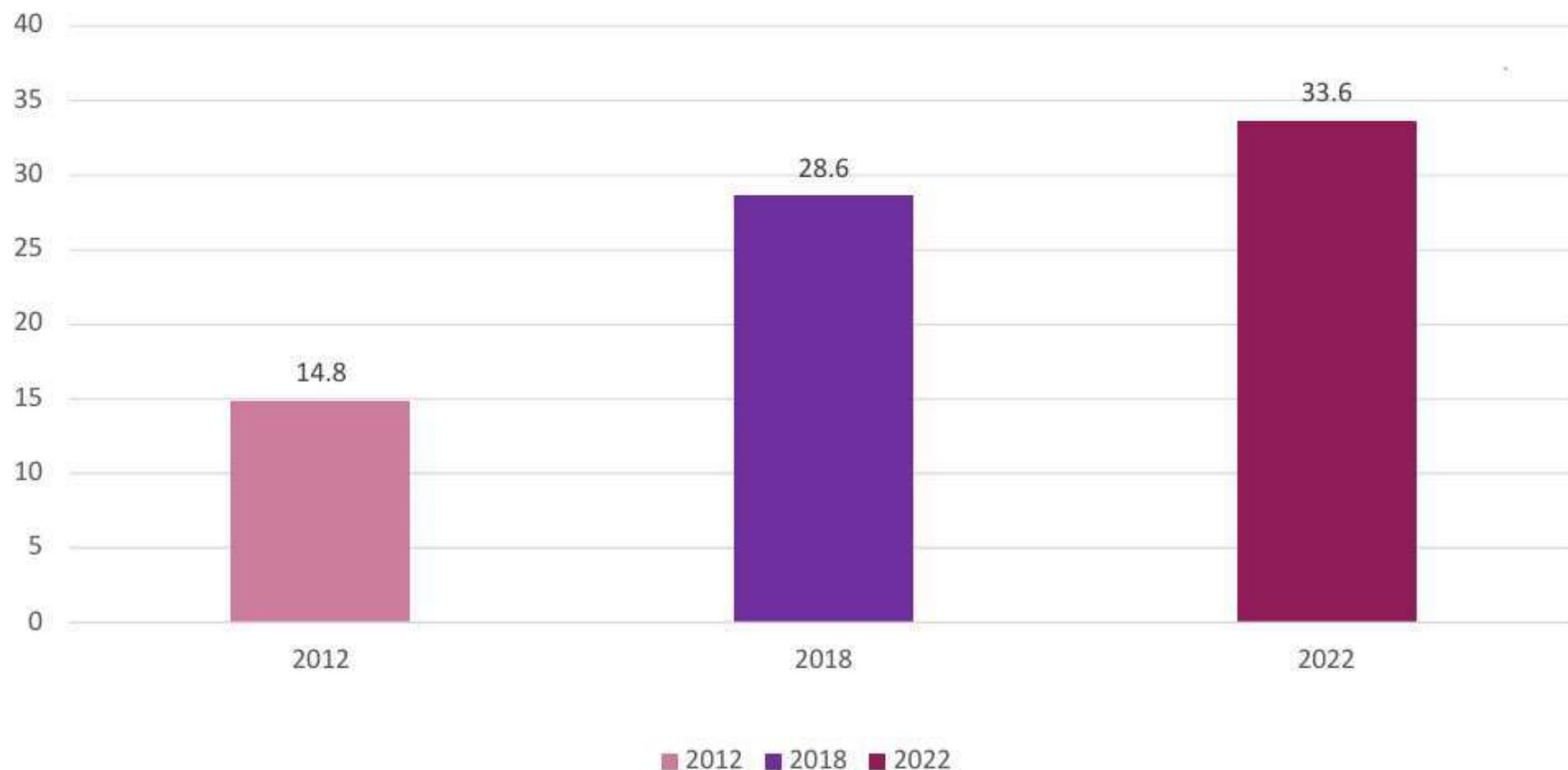
Dra. Anabelle Bonvecchio Arenas
 Directora de Investigación en Políticas y Programas de Nutrición. INSP



Declaración de intereses

Declaro no tener ningún potencial conflicto de interés con el tema que presento y que no recibo una remuneración económica por esta presentación.

Lactancia Materna Exclusiva en México Ensanut 2012-2022

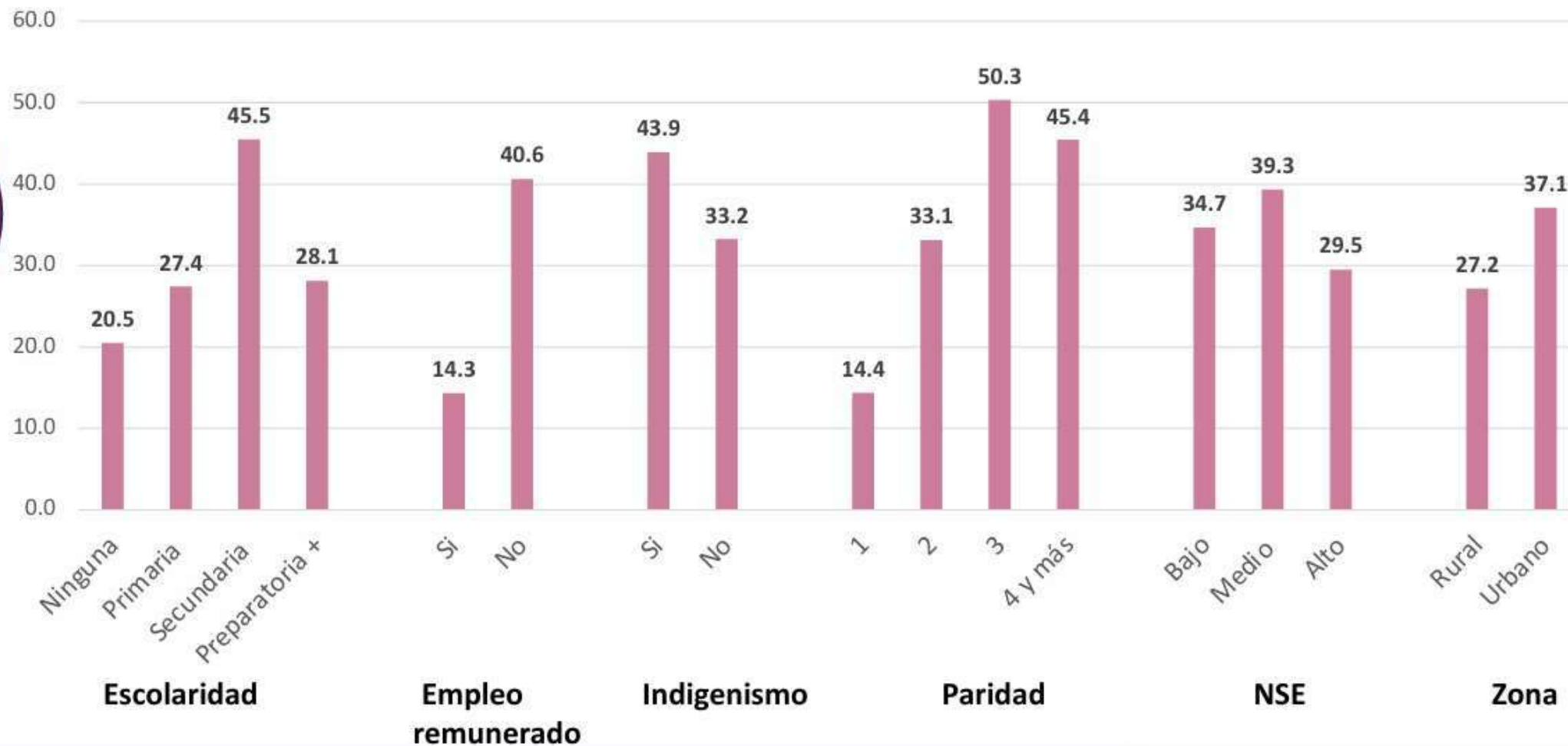


González-Castell LD, Unar-Munguía M, Bonvecchio-Arenas A, Rivera-Pasquel M, Lozada-Tequeanes AL, Ramírez-Silva CI, Álvarez-Peña JJ, Cobo-Armijo F, Rivera-Dommarco JA. Lactancia materna. Salud Publica Mex. 2024;66:500-510.



Lactancia Materna Exclusiva en <6 meses

34.2 %
NACIONAL



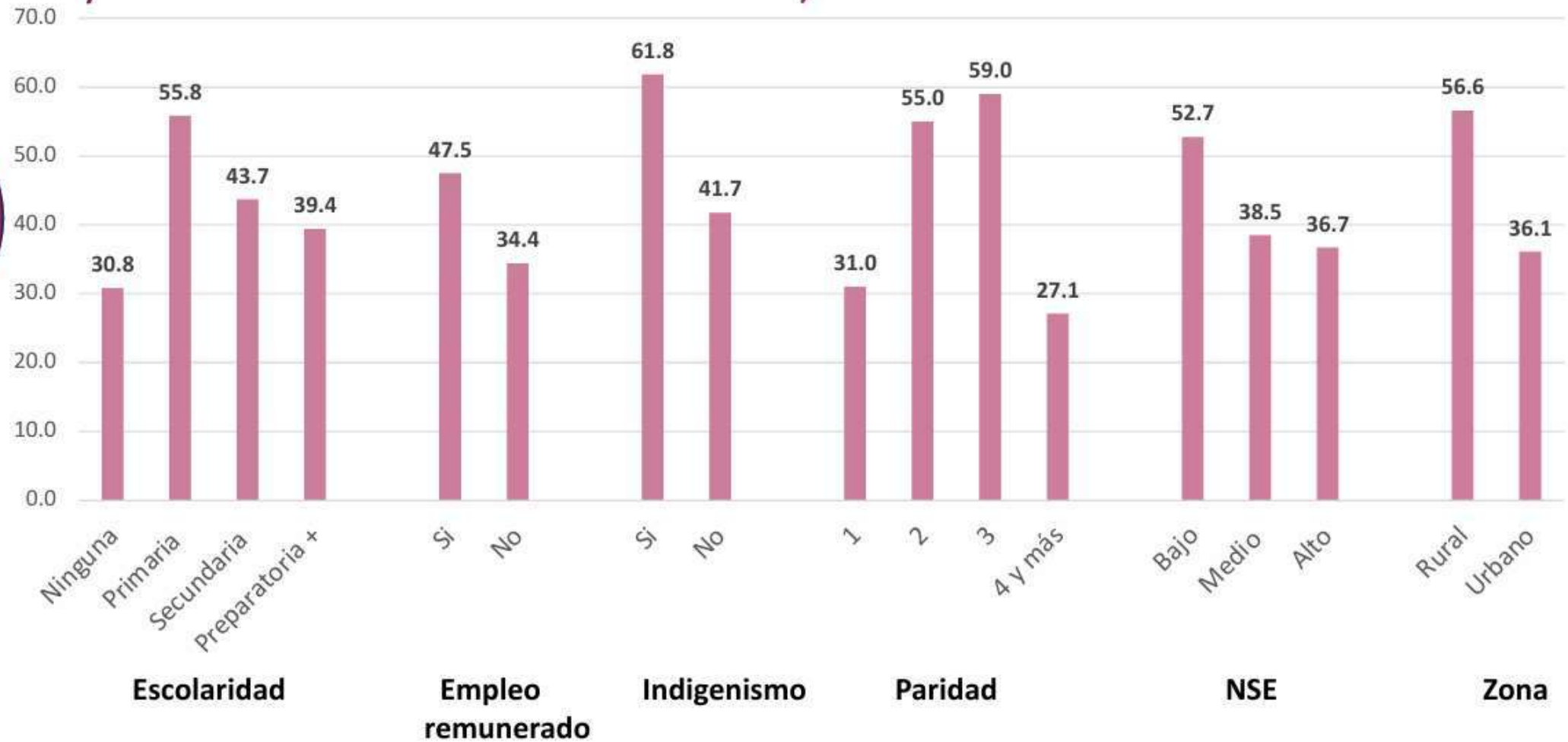
Lactancia Materna Continua al año de edad (en niñas y niños de 12 - 15 meses)



9° Foro Nacional de
Lactancia Materna 2024

Cerrando la brecha: apoyo a la
lactancia materna en todas las
situaciones

42.8 %
NACIONAL



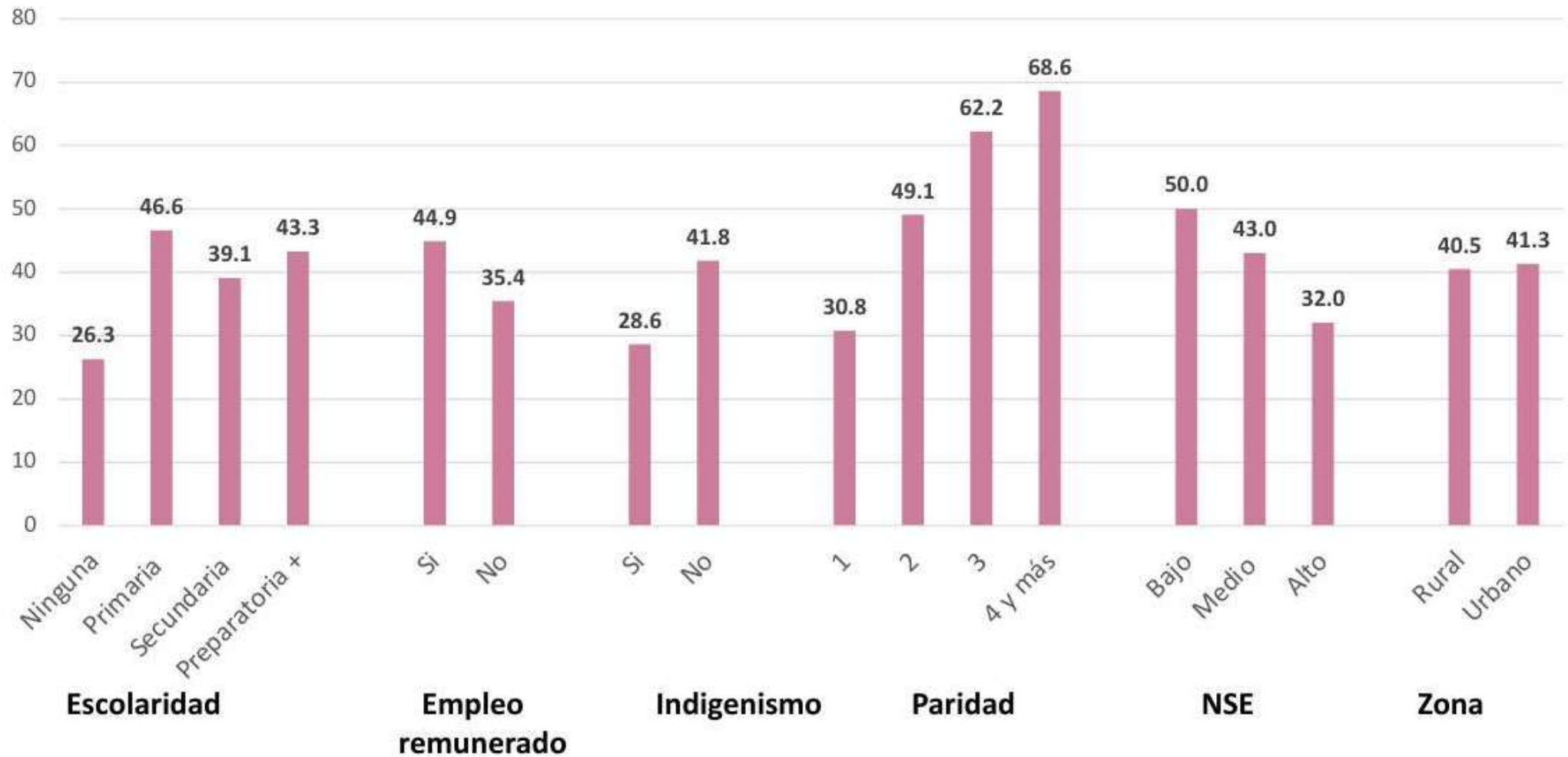
Lactancia Materna Continua a los dos años de edad (en niñas y niños de 20 - 23 meses)



9° Foro Nacional de
Lactancia Materna 2024

Cerrando la brecha: apoyo a la
lactancia materna en todas las
situaciones

41.2 %
NACIONAL



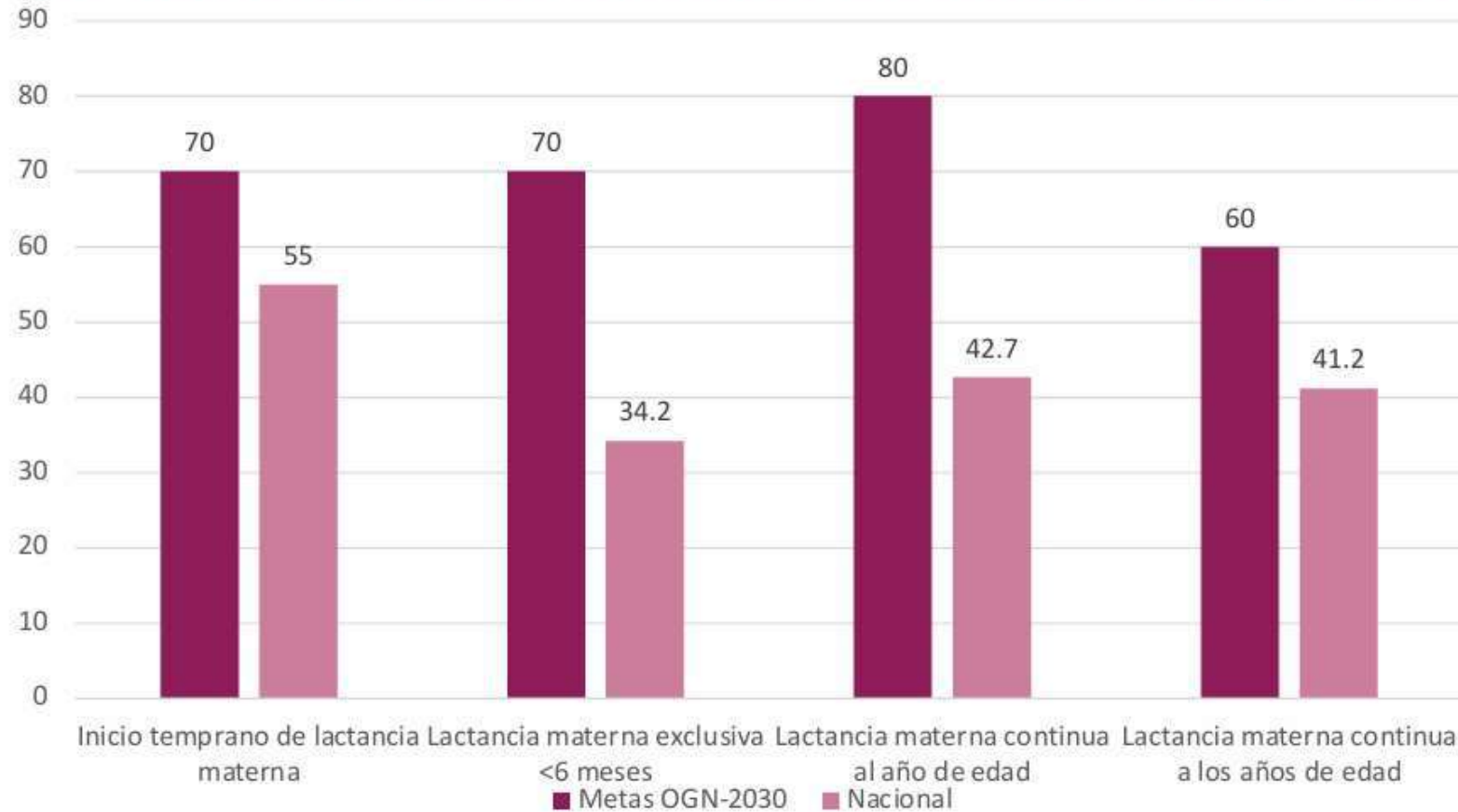
Lactancia en México



9° Foro Nacional de Lactancia Materna 2024

Cerrando la brecha: apoyo a la lactancia materna en todas las situaciones

Brechas de lactancia materna respecto a las metas del objetivo global de nutrición 2030. ENSANUT CONTINUA 2021-2023



González-Castell LD, Unar-Munguía M, Bonvecchio-Arenas A, Rivera-Pasquel M, Lozada-Tequeanes AL, Ramírez-Silva CI, Álvarez-Peña U, Cobo-Armijo F, Rivera-Dommarco JA. Lactancia materna. Salud Publica Mex. 2024;66:500-510.



ÍNDICE PAÍS AMIGO DE LA LACTANCIA MATERNA:
SITUACIÓN Y RECOMENDACIONES PARA MÉXICO

Retos identificados en el BBF





Capacitación

- Falta de capacitación **teórica y práctica** en temas esenciales de LM en escuelas, hospitales, centros de salud.
- Alta rotación del PS dificulta la capacitación en servicio.
- Alcance limitado de las capacitaciones.
- Falta de un **Programa de Certificación Nacional**.
- Pocos **especialistas en LM** y limitados **capacitadores expertos** en LM a nivel nacional, subnacional y local.



Entrega de programas



9° Foro Nacional de
Lactancia Materna 2024

Cerrando la brecha: apoyo a la
lactancia materna en todas las
situaciones

- Falta de un programa **NACIONAL/SECTORIAL**, por decreto presidencial y vinculado a un programa presupuestario.
- Falta de un **plan específico** para implementar la **IHANN**, número limitado de hospitales nominados, falta de supervisión y de personal capacitado para la designación.
- Falta de **guías y estándares** de referencia.
- Falta de **personal capacitado** con habilidades de consejería y apoyo a LM, que hablen lengua indígena.
- PS **influenciado por la industria** de fórmulas lácteas.
- Falta de **puestos específicos** para especialistas en LM





Promoción

- Falta una **estrategia nacional** de promoción, modificar la norma social y generar conciencia social.
- Falta de **planes de comunicación a nivel estatal** basados en **investigación formativa**.
- Falta de **planes de trabajo** anual para la promoción de la LM
- Falta de **articulación** de los esfuerzos.
- Falta de **sensibilización** en **los diferentes entornos** (trabajo, escuelas, hospitales) para fomentar una LM óptima.
- Fuerte competencia con las **prácticas de publicidad y marketing digital de la FCI**.



Investigación y evaluación

- **Dificultad de acceso** a la información en los cubos dinámicos. **No se publica** la información
- **Indicadores** de carácter administrativo de **difícil acceso y comprensión**.
- **Ausencia de datos** de prácticas a nivel municipal.
- Información sobre **grupos vulnerables** solo a nivel nacional
- **Falta de recursos financieros** para la investigación.
- Incertidumbre sobre presupuesto para ENSANUT continúa.



9° Foro Nacional de
Lactancia Materna 2024

Cerrando la brecha: apoyo a la lactancia materna en todas las situaciones



Coordinación, metas y monitoreo



9° Foro Nacional de
Lactancia Materna 2024

Cerrando la brecha: apoyo a la
lactancia materna en todas las
situaciones

- Falta de **coordinación**
- GIPLM: liderado por la dirección de un Centro Nacional y no por el subsecretario.
- Falta de reuniones periódicas del GIPLM.
- Falta de **mecanismos de monitoreo** para la consejería, promoción, disposiciones y violaciones al código.
- Falta de claridad en el sistema de monitoreo de la **IHANN**
- Falta de seguimiento al **tipo de información y la calidad de consejería** que las mujeres están recibiendo y si está siendo resolutoria.





Legislación

- **Licencia de maternidad** insuficiente y ausente en el sector informal.
- No existe una **política nacional** ni un plan de acción de lactancia materna.
- **Desarticulación** de las acciones
- **Vacíos en la legislación** en relación a las disposiciones del **Código**, sanciones y seguimiento.
- Falta de **evidencia, seguimiento y supervisión** de la implementación de la legislación laboral para protección a la maternidad





Abogacía

- No existe una **estrategia nacional** de abogacía, basada en las necesidades del país, que alinee las acciones de abogacía.
- Falta de **una red de trabajo coordinada**.
- Poca **difusión de información** a la población a través de redes sociales y/o medios gubernamentales.
- Falta de **eventos** municipales y estatales.
- Falta de **campeones a nivel legislativo y judicial** que tomen la LM como una de las causas que promueven.





Voluntad Política

- Falta de **compromiso del más alto nivel** (más allá de la SSA) y de una estrategia para integrar y empujar las iniciativas existentes.
- Falta **generar espacios** para que las voces de las autoridades de gobierno sean escuchadas al más alto nivel y para que su pronunciamiento tenga mayor alcance.



En consecuencia:



9° Foro Nacional de
Lactancia Materna 2024

Cerrando la brecha: apoyo a la
lactancia materna en todas las
situaciones



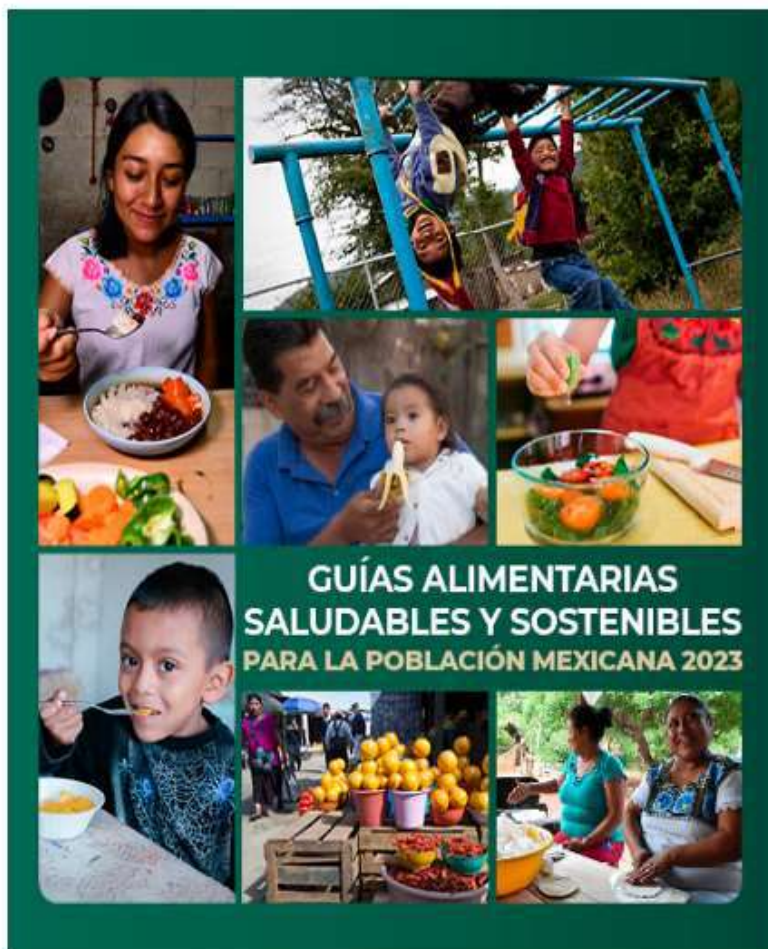
- Madres que **no han recibido el apoyo** adecuado, **falta de confianza, creencias y preocupaciones**.
- **Políticas y prácticas hospitalarias** que no favorecen el inicio temprano ni el establecimiento de la LME.
- **PS influenciado** por la industria de FCI.
- Madres que necesitan regresar al trabajo, **desconocen sus derechos laborales** para protección de la maternidad y la lactancia.
- En entornos que no facilitan el tiempo, ni el espacio para la práctica de la lactancia/extracción.
- **Norma social** que **privilegia** el uso de FCI
- **Madres influenciadas** por la industria de FCI y con **presiones familiares y de miembros de la comunidad**.

Oportunidades para cerrar las brechas:



9° Foro Nacional de Lactancia Materna 2024

Cerrando la brecha: apoyo a la lactancia materna en todas las situaciones



“Durante los primeros 6 meses de vida, los bebés necesitan solo pecho y después pecho junto con otros alimentos nutritivos y variados hasta por lo menos los 2 años de edad. Es la manera más saludable y responsable con el medio ambiente de empezar a alimentarlos.



Ley de Alimentación Adecuada y Sostenible



9° Foro Nacional de Lactancia Materna 2024

Cerrando la brecha: apoyo a la lactancia materna en todas las situaciones

CAPÍTULO 1

Artículo 14: se estipulan las políticas integrales para garantizar una alimentación adecuada de la niñez y mujeres embarazadas y en periodo de lactancia, que incluye entre sus acciones:

- I. Promover que todos los servicios de salud **protejan, promuevan y apoyen** la LME durante los primeros seis meses de vida y la AC oportuna y adecuada con la LM continua.
- II. Implementar medidas para **prevenir la discriminación** hacia las mujeres que **en espacios públicos** ejerzan la lactancia.
- III. **Implementar adecuadamente el Código** Internacional de Comercialización de Sucedáneos de la LM.
- IV. **Promover sistemas de monitoreo** que den seguimiento de políticas, programas y recursos económicos para cumplir con los objetivos de esta Ley.
- V. **Capacitar al personal de salud** y de administración de servicios de salud para evitar acciones que puedan demeritar el fomento de la LME durante los primeros seis meses de vida y la AC oportuna.



Gracias

Dra. Anabelle Bonvecchio Arenas
Directora de Investigación
en Políticas y Programas de Nutrición
Centro de Investigación en Nutrición y
Salud
Instituto Nacional de Salud Pública,
México.

Contacto:

bonvecchio@insp.mx

Twitter: @abonvecchioa



9° Foro Nacional de Lactancia Materna 2024

Cerrando la brecha: apoyo a la
lactancia materna en todas las
situaciones



#CerrandoBrechasEnLactancia